

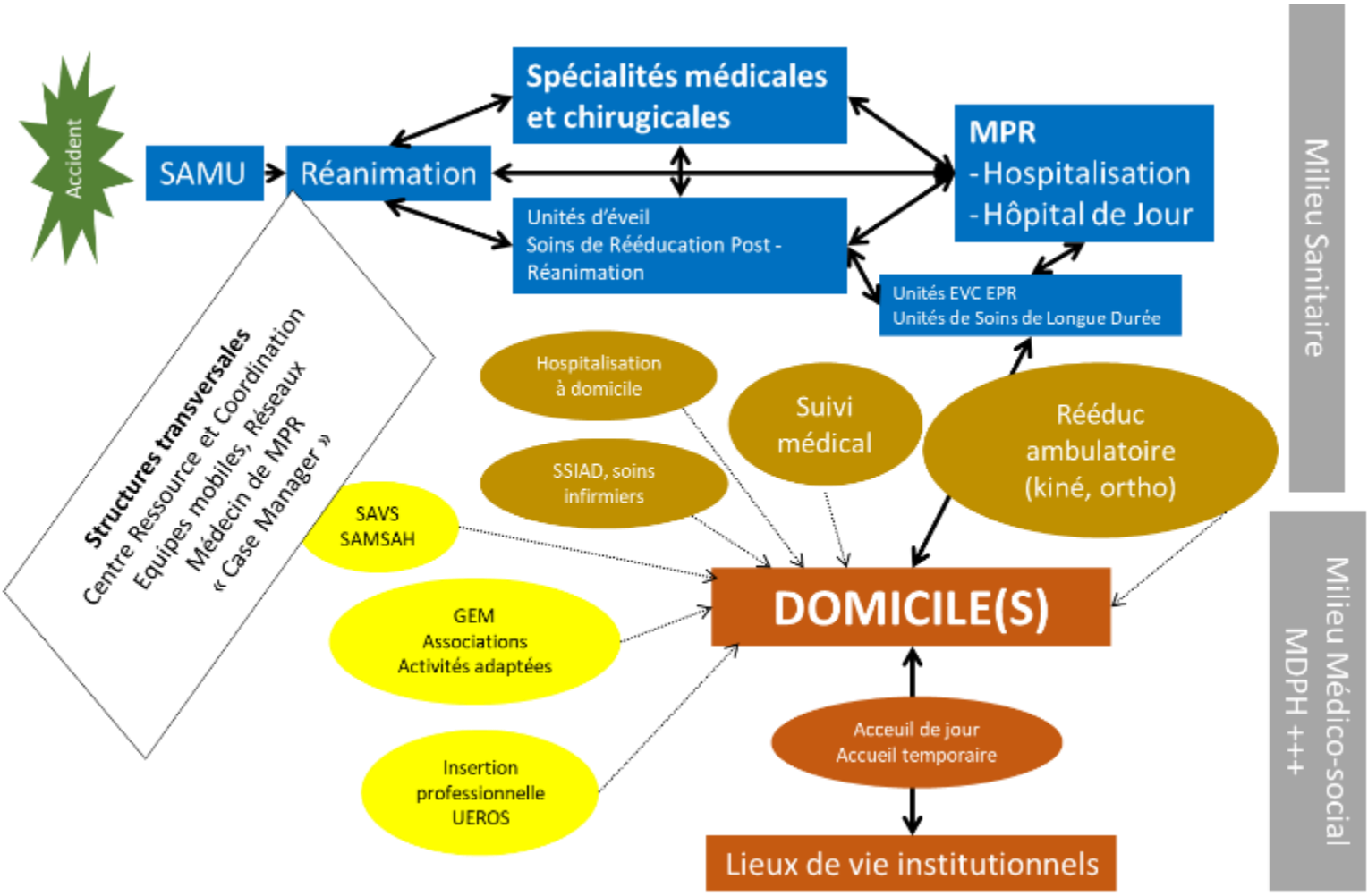
# Parcours de soins chez les cérébrolésés - Questionnements

Dre Claire Jourdan

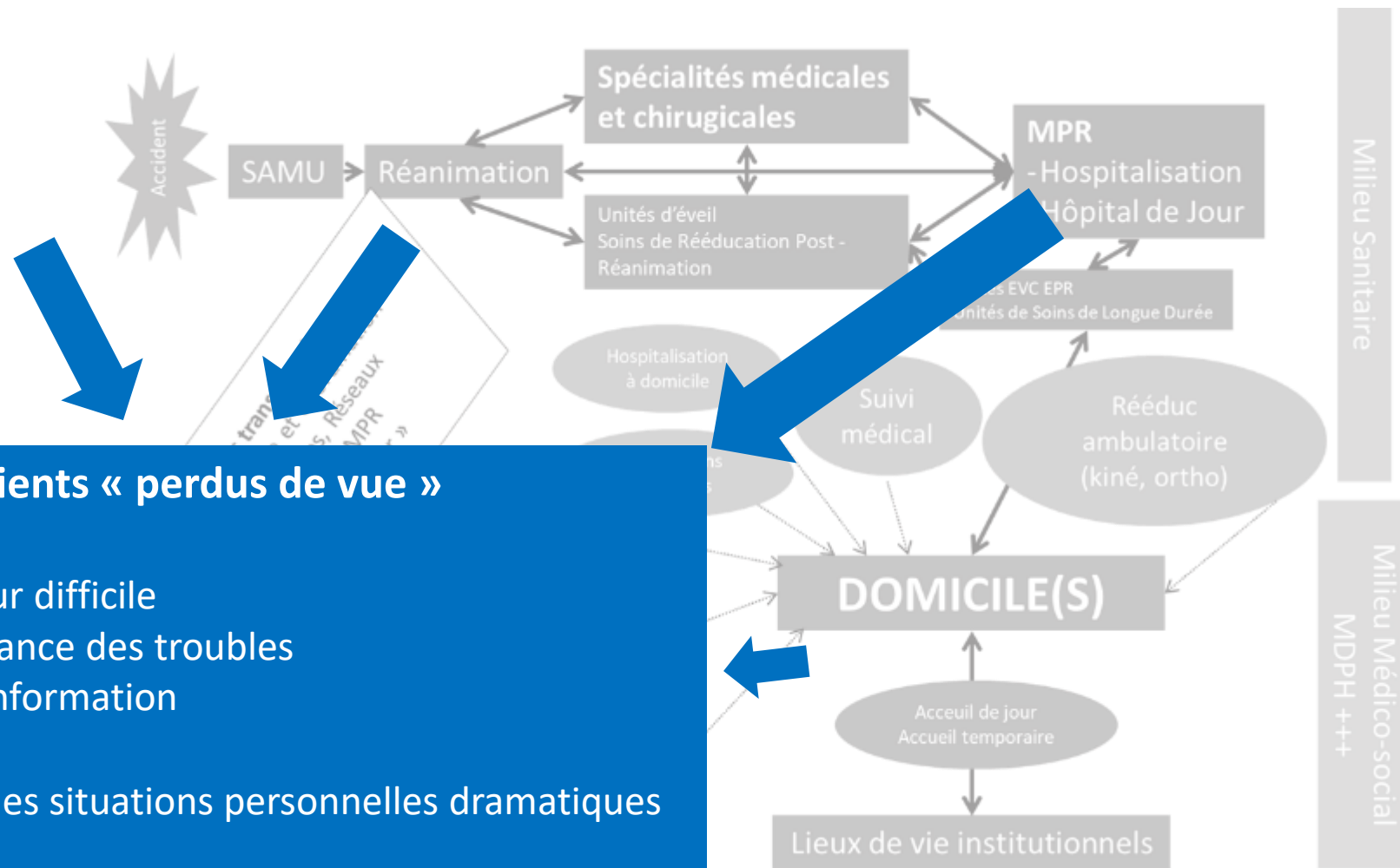
Médecin de Médecine Physique et de Réadaptation

CHU Montpellier

# Parcours de soins : quel parcours type ???



# Sorties de filière



## Patients « perdus de vue »

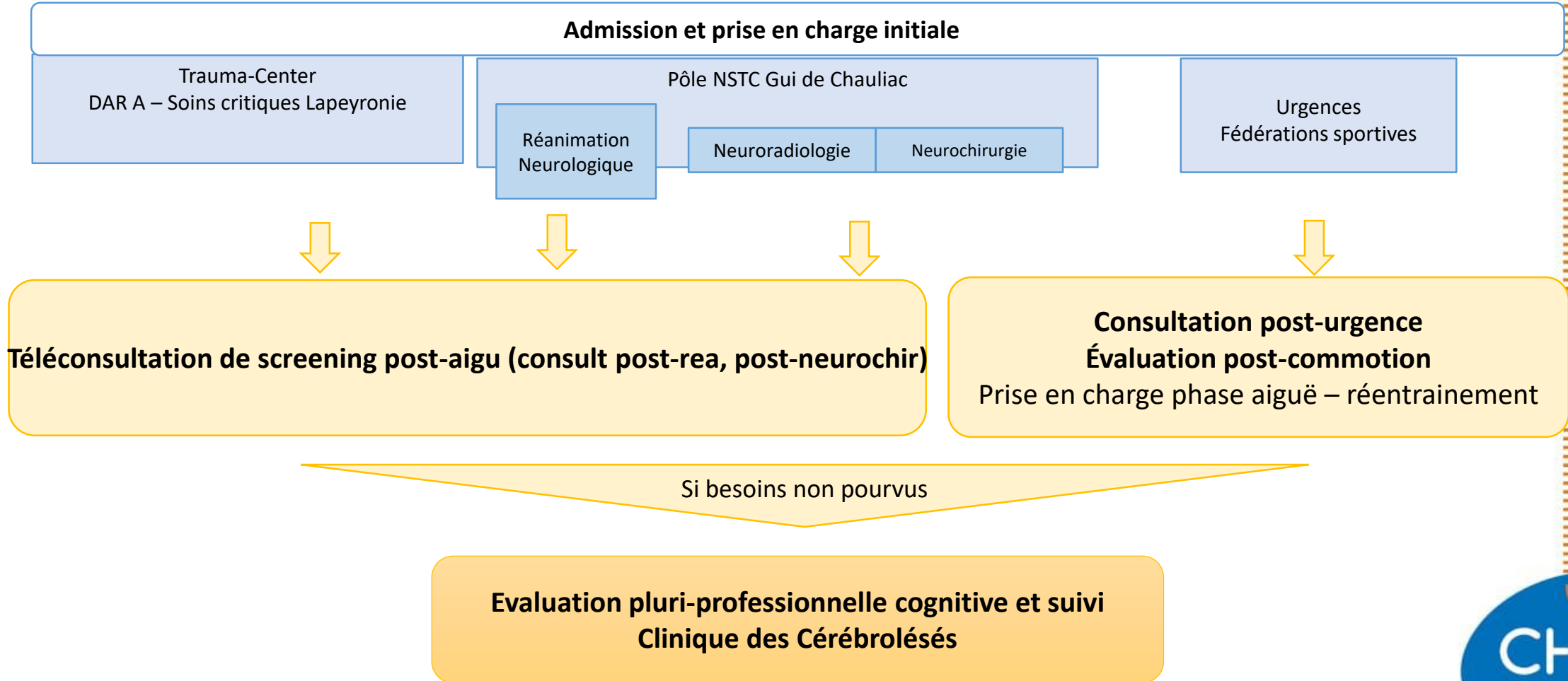
- Recours ultérieur difficile
  - Méconnaissance des troubles
  - Manque d'information
- Evolution vers des situations personnelles dramatiques

# Problème du parcours de soins dans les 1ers temps

Comment éviter les perdus de vue ? Rendre systématique les suivis au début ?



## La Clinique des Cérébrolésés – CHU Montpellier – une unité et un parcours



# Travail sur l'offre de soins sur un territoire



## WP1: Parcours de santé

- Inventaire des Acteurs et structures de soins
- <https://forms.gle/J3isUgvMHRBBSBtg9>
- Guidelines et procédures
- Formations, informations



## WP2: Outil numérique interactif

- Mise en ligne du site [www.parcourscerebroleses.fr](http://www.parcourscerebroleses.fr)



## WP3: Réseau collaboratif

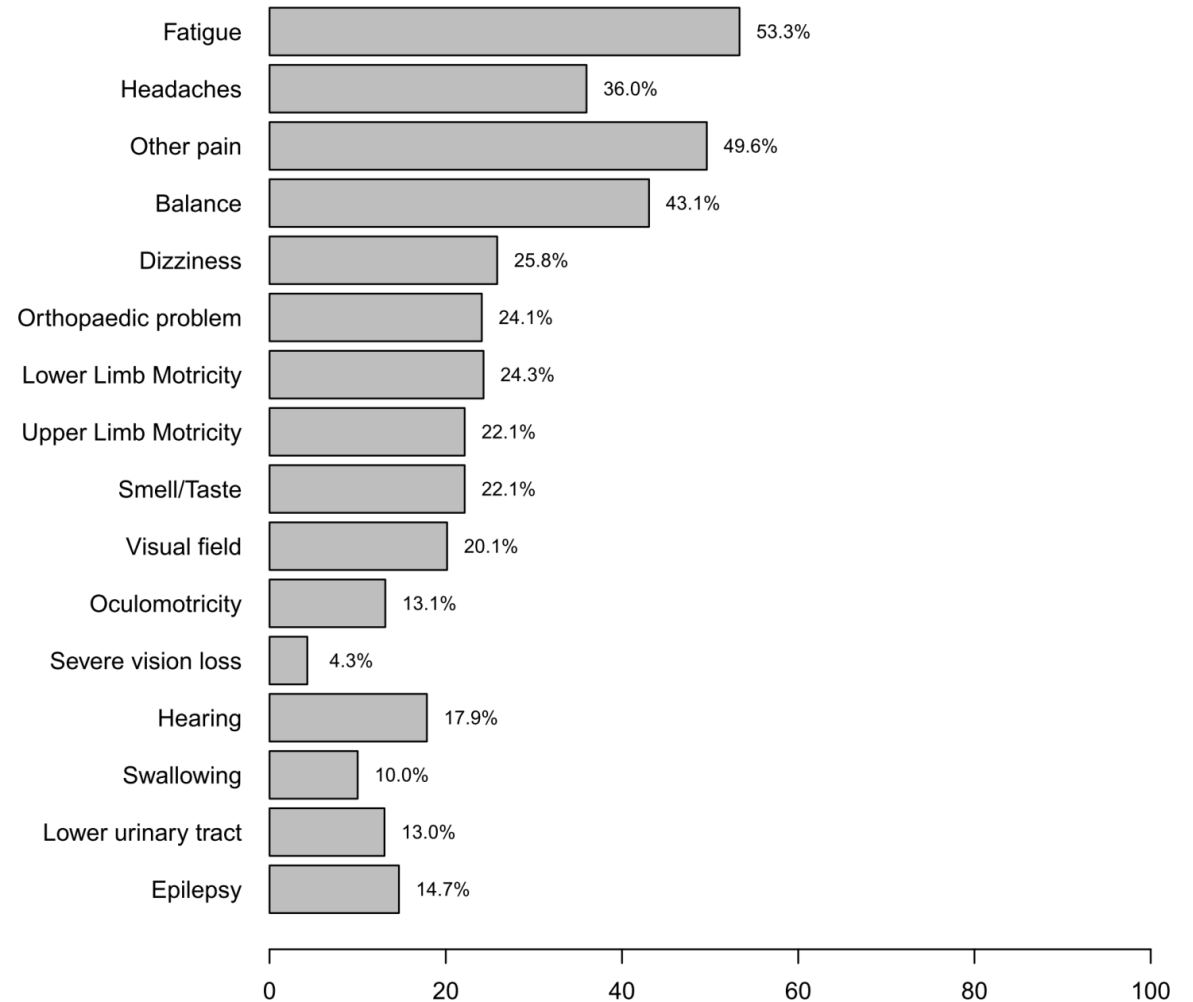
Collaboration réseau  
Dynamique pédagogique et structurante  
Projet de recherche



# Quelles séquelles ?

- Fatigue
- Céphalées
- Motrices
  - hémi/mono/tétraplégie
  - Troubles neuro-orthopédiques
  - Syndrome cérébelleux
- Sensorielles
  - Troubles visuels, auditifs
- Paires crâniennes
  - Vertige, trouble équilibre
  - Déglutition
- Troubles vésico-sphinctériens
- Epilepsie
- Troubles endocriniens...

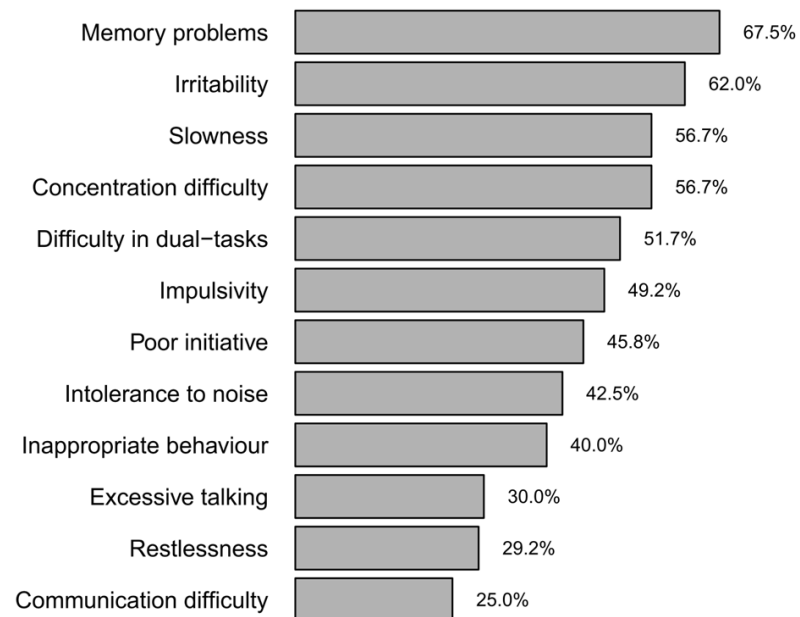
## Déficiences non cognitives (somatiques)



# Quelles séquelles ?

Troubles cognitifs et comportementaux = « handicap invisible »

## Plaintes cognitives



# Problème de besoins très variés et spécifiques après un traumatisme crânien

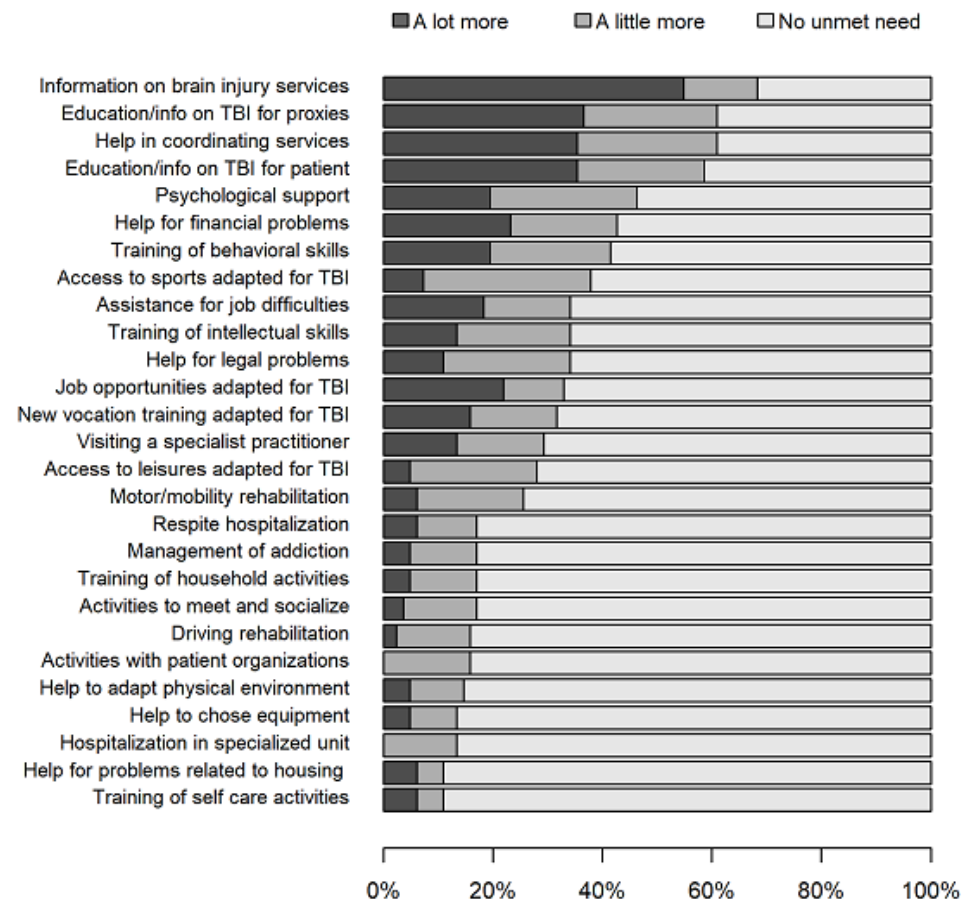
- Comment mieux connaître les besoins sur un territoire, et mieux y répondre ?

# Etude Paris-TBI – évaluations à 8 ans du TC

**De quel(s)  
services  
auriez-vous  
plus besoin  
que ce que  
vous avez ?**

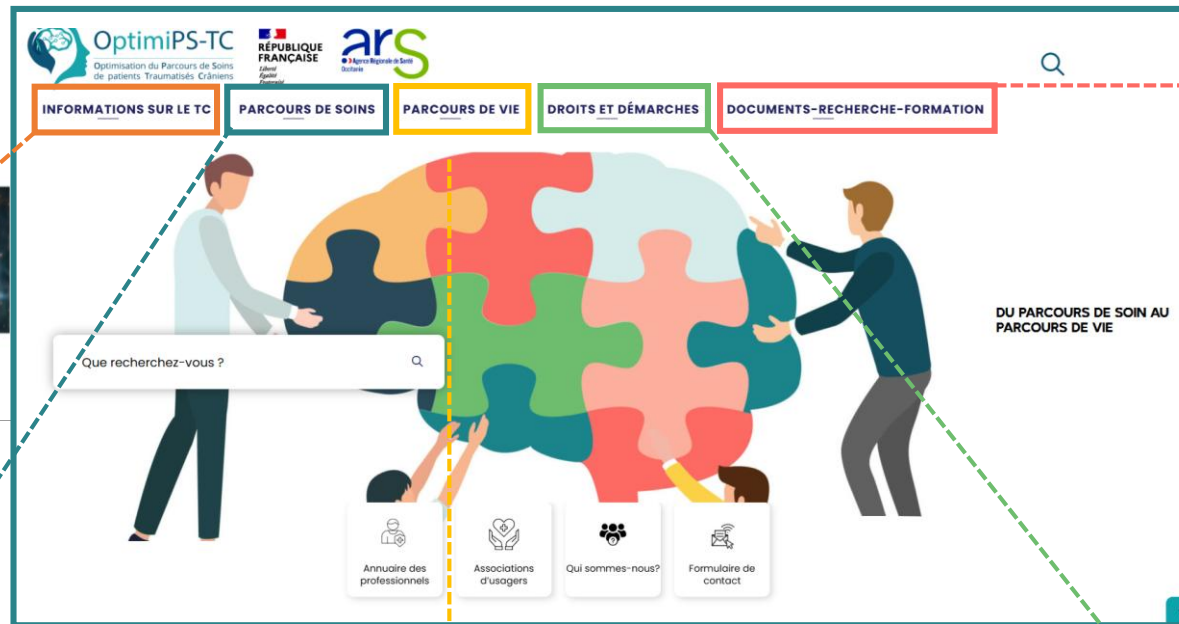
- Infos sur les soins spécialisés
- Infos sur le TC
- Coordination des soins
- Infos pour les proches
- Soutien psy
- Aide problèmes financiers
- Traitement problèmes comportement
- Accès à des sports adaptés
- Aide pour problèmes professionnels
- ....

Do you need more of this service?



# Site internet

[www.parcourscerebroleses.fr](http://www.parcourscerebroleses.fr)



## Documents-Recherche-Formation



Recommandations, bibliographie



Sensibilisations et Formations



Programme de recherche



Outilthèque

## Informations sur le TC



TC légers et commotions cérébrales chez l'adulte



TC modérés et sévères chez l'adulte



TC enfant

## Parcours de soins



Soins de Ville



Soins en établissements de santé

## Parcours de vie



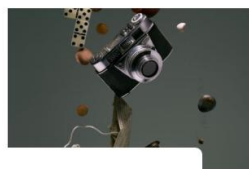
Lieu de vie



Travail



Scolarité



Autonomie et Loisirs



Déplacement



Espace Aidant



en lien avec la situation de Handicap

## Droits et démarches



Parcours indemnitaires



Mesures de protection des personnes

# Site internet

[www.parcourscerebroleses.fr](http://www.parcourscerebroleses.fr)



[INFORMATIONS SUR LE TC](#)

[PARCOURS DE SOINS](#)

[PARCOURS DE VIE](#)

[DROITS ET DÉMARCHES](#)

[DOCUMENTS-RECHERCHE-FORMATION](#)

## Proche de vous



### Professionnels de santé

ACCOMPAGNEMENT ET RESSOURCES



### Sur la carte

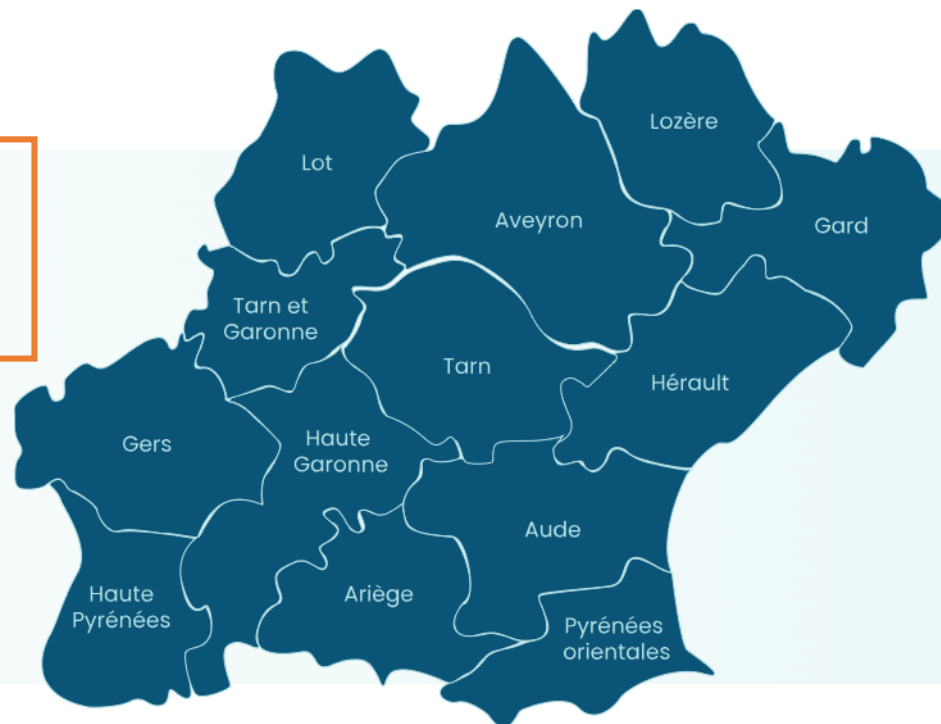
Spécialité



Département



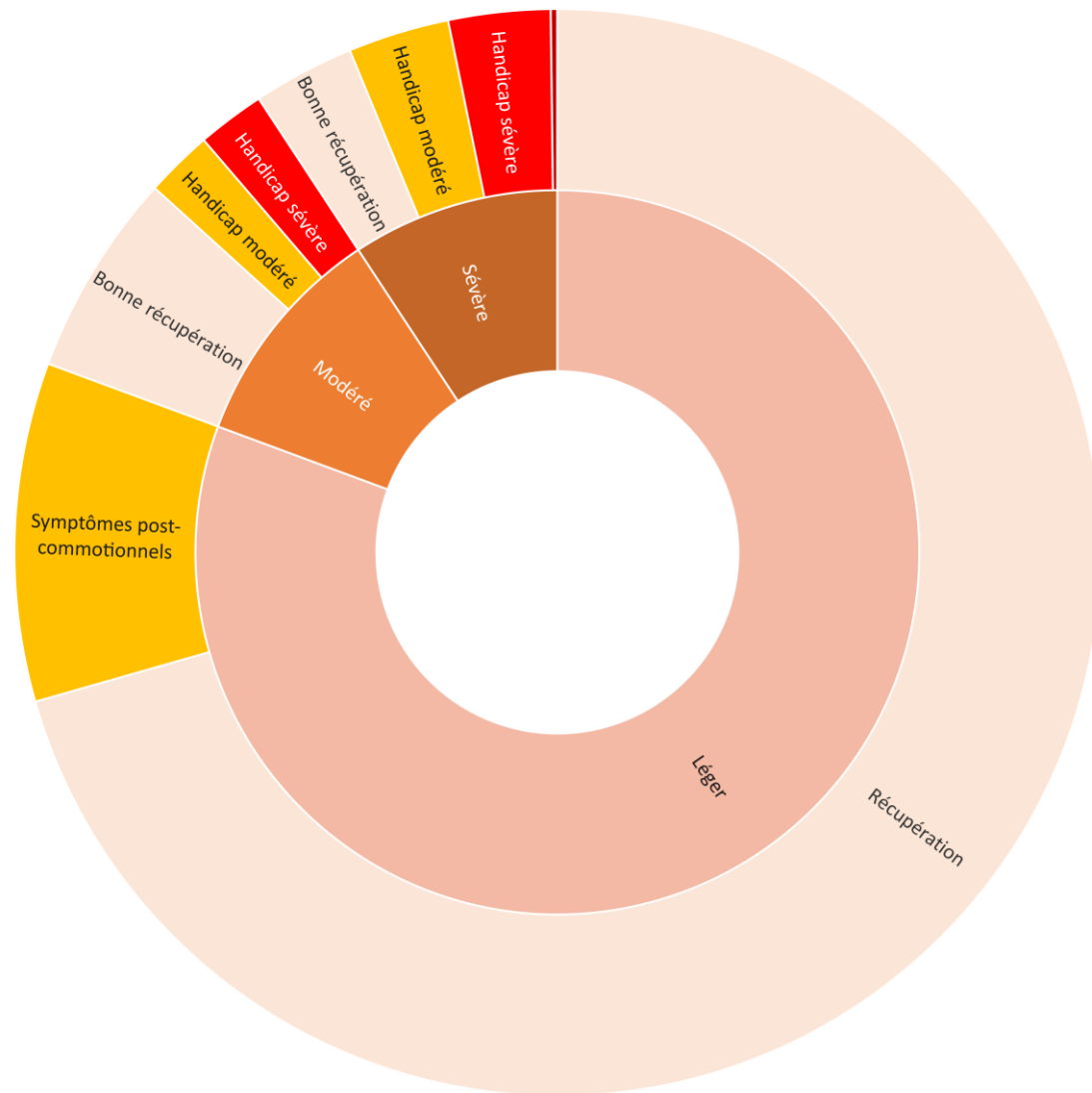
 **FILTRE**



# Nombre de nouveaux TC / an – de patients avec séquelles

	Habitants	TC
<b>Incidence = nombre nouveaux cas par an</b>		
<b>pour 100 000 habitants</b>	100 000	258
<b>pour la population Française</b>	67 000 000	172 860
<b>pour la population d'Occitanie</b>	5 900 000	15 222
<b>pour la métropole de Montpellier</b>	522 542	<b>1 348</b>
<b>Nombre de personnes concernées par des séquelles au long cours de TC</b>		
<b>pour 100 000 habitants</b>	100 000	704
<b>pour la population Française</b>	67 000 000	471 680
<b>pour la population d'Occitanie</b>	5 900 000	41 536
<b>pour la métropole de Montpellier</b>	522 542	<b>3 679</b>

## Sévérités et devenir des traumatismes crâniens



# Problème de fréquence du traumatisme crânien

- Comment suivre autant de personnes au long cours ?
- Comment savoir lesquelles auront besoin de suivi prolongé ?

# Question pour nous tous

*Quels services seraient utiles pour améliorer la prise en charge des patients ayant un traumatisme crânien (TC) ?*

- Considérer la prise en charge à tous les stades
- Considérer la prise en charge pour toutes les situations (sévérité, besoins...)
- Essayer d'envisager des solutions qui permettent à toutes les personnes ayant eu un TC d'être mieux prises en charge

# Analyse collective

- Forces (ce qui facilite déjà), ce qui facilite, leviers
- Faiblesses (freins / obstacles internes)
- Opportunités (ce qui pourrait être développé)
- Menaces / enjeux / priorité (risques ou difficultés externes)